

E



Presentano:

Triathlon Olimpico Internazionale della Versilia

5° Trofeo Città di Pietrasanta

MARINA DI PIETRASANTA (LOC. TONFANO)

18 Ottobre 2026

PROGRAMMA GARA

RITROVO E SEGRETERIA:

Scuola Elementare Bibolotti, via Beato Angelico,6

Ritiro Busta Tecnica e Pacco Gara

Sabato 17 Ottobre 2026: 17.00 – 19.30

Domenica 18 Ottobre 2026: 7.00 – 9.00

DOMENICA 18 OTTOBRE 2026

8:00 – Apertura zona cambio (PIAZZA AMERICA)

9:00 – Chiusura distribuzione pacchi gara

9.15 – Chiusura zona cambio

9.30 – Partenza prima batteria uomini (BAGNI ITALIA)

9:33 – Eventuale seconda batteria uomini

A seguire partenza batteria donne e tesserati di giornata

12:30 – Apertura Pasta Party

14:30 - Premiazioni



Video Ufficiale Edizioni precedenti

ISCRIZIONI

Sul sito www.quality.it attraverso il portale **ENDU**

Le società che intendessero iscrivere cumulativamente i propri atleti potranno inviare una mail a gare@quality.it indicando i dati di ognuno di loro, completi di numero di tessera Fitri e allegando la copia del bonifico di pagamento al c/c del Credito Valtellinese intestato a Quality ASD codice IBAN IT22J0623001000000015338796

Per ogni 10 atleti iscritti, l'undicesima quota sarà omaggio.

QUOTE

Senior e Master

Scontata € 50,00 entro il 30.06.2026

Scontata € 60,00 entro il 31.08.2026

Scontata € 70,00 entro il 30.09.2026

€ 80,00 00 entro il 12.10.2026 ore 24.00 (termine chiusura iscrizioni)

€ 25,00 U23 ed S1 entro il 12.10.2026

€ 15,00 Junior entro il 12.10.2026

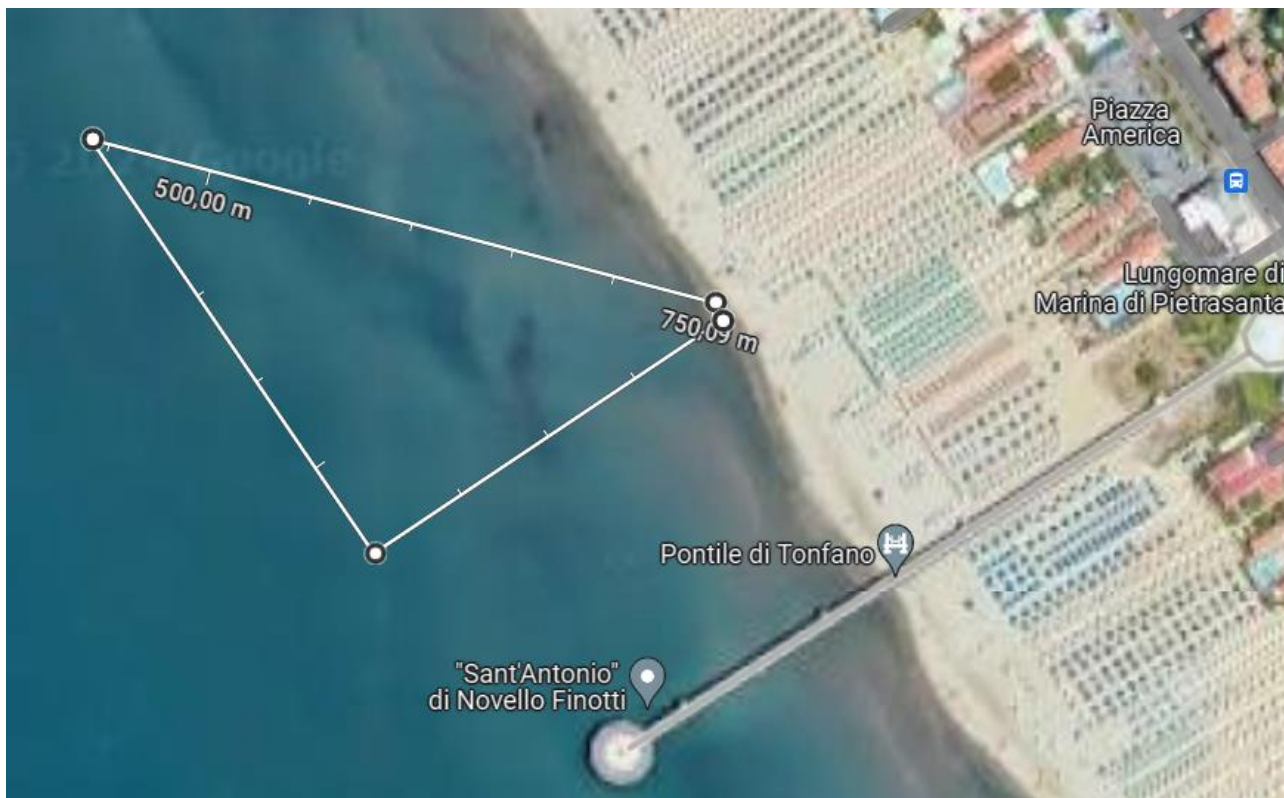
Non si accettano richieste di rimborso per rinuncia alla partecipazione. Al contrario, in fase di iscrizione sul portale ENDU, è possibile sottoscrivere l'assicurazione che consente di richiedere il rimborso delle quote d'iscrizione versate (dedotte spese di segreteria) in caso di impedimento fisico alla partecipazione alla gara. Regolamento e condizioni su www.endu.net

FLUSSI ZONA CAMBIO (fino a 600 posti bici) (Piazza America, Marina di Pietrasanta)



SWIM

Due giri da 750 mt. con uscita all'australiana per un tot. di 1500 mt.



Partenza (9.30) e uscita: bagno Italia

Uscita 1° Concorrente: 9:50

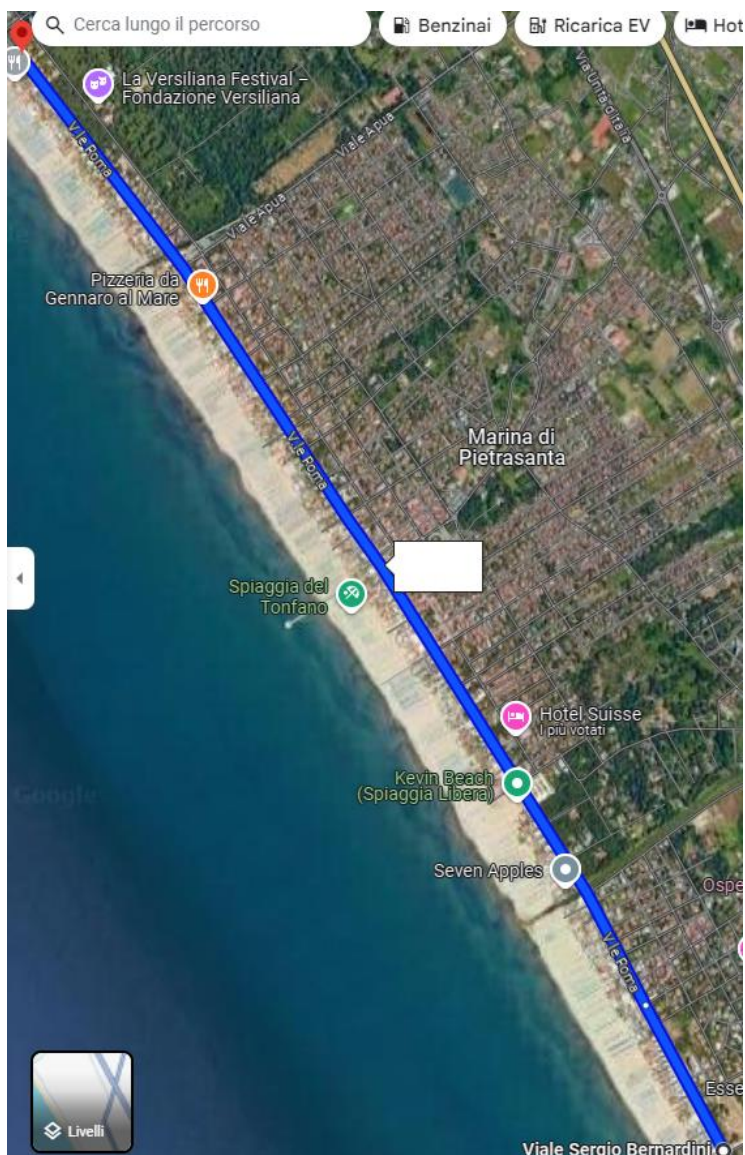
Uscita Ultimo Concorrente: 10:36

p/a 43°55'36"N 10°11'44"E

b1 43°55'33"N 10°11'36"E

b2 43°55'39"N 10°11'30"E

BIKE (Viale Roma; Viale Bernardini); 40 km (4 giri da 10km)



Inizio/fine: Piazza America, Tonfano;

Giro di boa 1, 3, 5, 7 Viale Bernardini intersezione V.le J.F. Kennedy (Lido di Camaiore);

Giro di boa 2, 4, 6, 8 Viale Roma (Marina di Pietrasanta, loc. Fiumetto, “Bagni Rosina”)

Rientro 1° Concorrente: 10.50

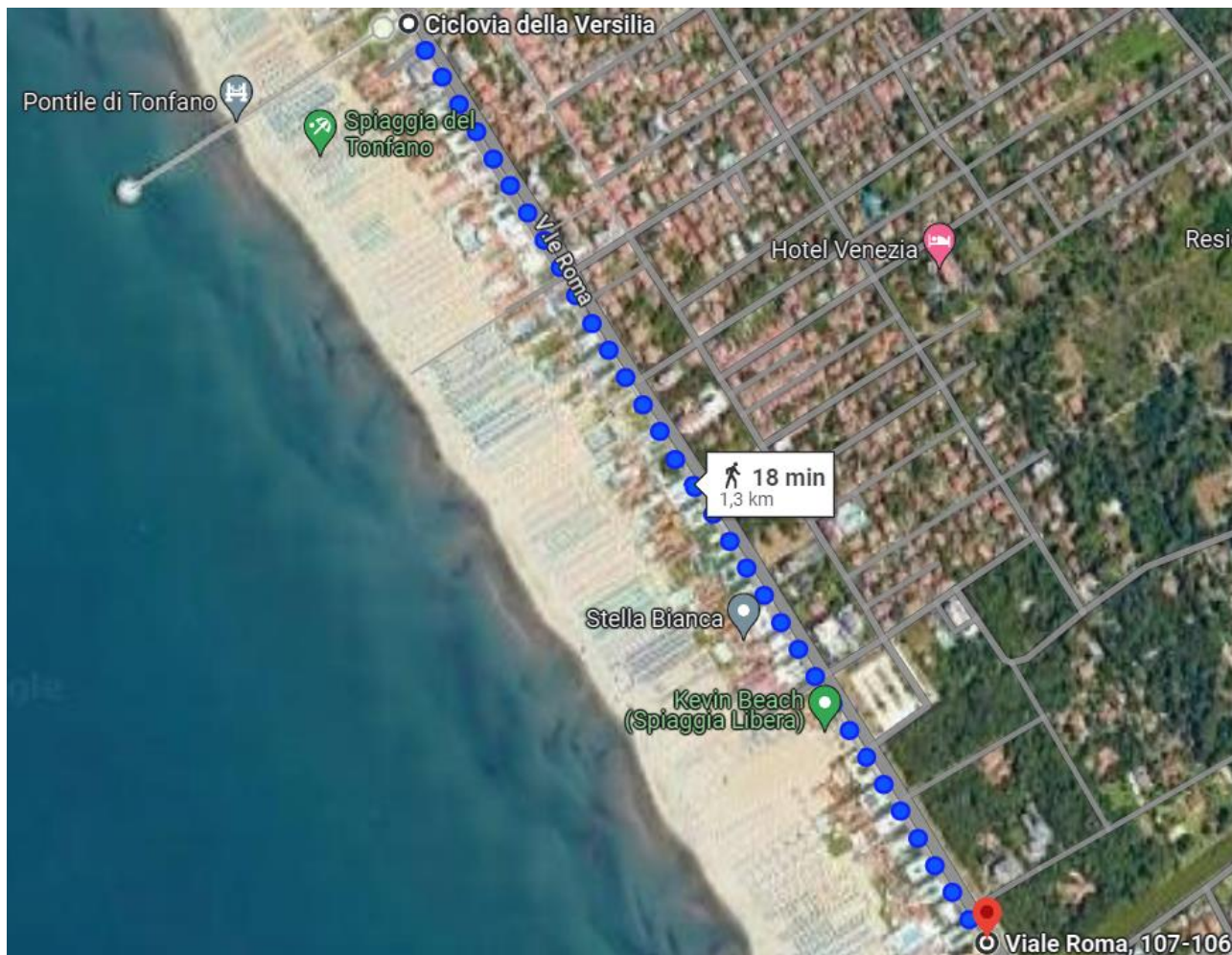
Rientro Ultimo Concorrente: 11.45

La frazione ciclistica è “draft free”, sono pertanto vietate le biciclette da crono, ruote con meno di 12 raggi, qualsiasi appendice e i caschi a goccia. Il percorso ha un’altimetria “zero”.

Per tutte le altre norme si rimanda al regolamento FITRI pubblicato anche sul ns. sito www.qualitytry.it

RUN (Lungomare Roma / Ciclovia Versilia)

10 KM, (4 giri da 2,5 km)



Inizio: Piazza America

Giro di Boa: B. Savoia / Motrone

Fine: Zona Pontile

Arrivo 1° Concorrente ore 11.20

Arrivo Ultimo Concorrente ore 13.00

Premiazioni: Scuola Bibolotti ore 14:30

ASSISTENZA SANITARIA

L'assistenza sanitaria è stata affidata alla CRI di Viareggio; medico di riferimento: **Marina Bagnoli** tel. 333 441 1576 E-mail: viareggio@cri.it

Medico Ambulanza Soccorso Avanzato: **Dott. Claudio Pardini - Cell. 3472932387**



SICUREZZA STRADALE

Garantita da oltre 50 volontari di Protezione Civile

PACCO GARA

Souvenir della gara, prodotto tecnico e integratore alimentare.

PREMIAZIONI

Assoluti come da Circolare Gare federale. Age Group, primi tre di ogni categoria; questi ultimi verranno premiati solo se presenti alle premiazioni.