

AVIGLIANA DIAMOND EVENT

2° TRIATHLON GIOVANILE & TRIATHLON SPRINT Avigliana - 2° Memorial Simone Di Raimondo

SABATO 19 SETTEMBRE E DOMENICA 20 SETTEMBRE 2026

Info.: www.diamondtri.com

REGOLAMENTO ED ORARI DELLA MANIFESTAZIONE

- ISCRIZIONI:

Le iscrizioni saranno chiuse al raggiungimento 200 partecipanti e comunque entro le ore 24,00 del 17 Settembre 2026. www.nextrace.net

Scadenza iscrizioni : 17.09.2026 alle ore 23.59

QUOTE DI ISCRIZIONE : TRIATHLON GIOVANILE:

Youth B & Kids €8

QUOTE DI ISCRIZIONE : TRIATHLON SPRINT YOUTH A /JUNIOR /SENIOR /MASTER:

Senior e Master €35

S1 e Under 23 €25

Junior/ Youth A €15

ISCRIZIONI DI GIORNATA :

TRIATHLON GIOVANILE : Per i non tesserati: iscrizione giornaliera € 10, è necessario esibire certificato medico agonistico per il TRIATHLON , Giovanissimi € 8

TRIATHLON : Alla gara si potranno iscrivere anche atleti non tesserati alla Federazione Italiana Triathlon usufruendo del tesseramento GIORNALIERO al costo aggiuntivo di 20 euro già inserito nella quota di iscrizione. Il tesseramento, previa prescrizione, sarà possibile effettuarlo sul campo di gara esibendo e consegnando copia del certificato medico AGONISTICO specifico per il TRIATHLON

DISTANZE GARA TRIATHLON GIOVANILE :

• GARA GIOVANILE

Minicuccioli Femmine : Nuoto 25mt ; Bici 250mt MTB; Corsa 100mt

Minicuccioli Maschi : Nuoto 25mt ; Bici 250mt MTB; Corsa 100mt

Cuccioli Femmine: Nuoto 25mt ; Bici 250mt MTB; Corsa 100mt

Cuccioli Maschi: Nuoto 25mt ; Bici 250mt MTB; Corsa 100mt

Esordienti Femmine: Nuoto 50mt ; Bici 500mt MTB; Corsa 250mt

Esordienti Maschi: Nuoto 50mt ; Bici 500mt MTB; Corsa 250mt

Ragazzi: Nuoto 100mt ; Bici 1.5km MTB; Corsa 500mt

Ragazze: Nuoto 100mt ; Bici 1.5km MTB; Corsa 500mt

Youth A Femmine: Nuoto 300mt ; Bici 4,8km; Corsa 1,5km

Youth A Maschi: Nuoto 300mt ; Bici 4,8Km; Corsa 1,5km

DISTANZE GARA TRIATHLON SPRINT :

- 1° frazione - NUOTO Km 0,750 , si svolge su giro UNICO
- 2° frazione – 20km BIKE
- 3° frazione –RUN km 5

GARA A SQUADRE CON FORMULA A STAFFETTA

Le squadre dovranno essere composte da due o tre atleti i quali effettueranno la prova con formula a staffetta. Le squadre potranno essere anche miste.

Le iscrizioni saranno chiuse al raggiungimento delle 15 squadre iscritte.

GIORNALIERI : Alla squadra potranno partecipare anche atleti non tesserati alla Federazione Italiana Triathlon usufruendo del tesseramento GIORNALIERO. Il costo aggiuntivo di tale tesseramento e' di € 10 e sarà possibile effettuarlo sul campo di gara esibendo e consegnando copia del certificato medico AGONISTICO per il TRIATHLON.

QUOTE DI ISCRIZIONE PER SQUADRA : € 45,00

RITIRO PETTORALI E PACCHI GARA TRIATHLON GIOVANILE:

SABATO 19 Luglio dalle 11.00 alle 13.30 presso La spiaggia

RITIRO PETTORALI E PACCHI GARA TRIATHLON:

SABATO 19 Luglio dalle 11.00 presso La spiaggia e DOMENICA 20 Luglio dalle 6.00 alle 7.00 presso ???????.

PROGRAMMA DELLA GARA TRIATHLON GIOVANILE

- 11.00 apertura segreteria per ritiro pacchi gara
- 13.30 apertura zona cambio **TRIATHLON GIOVANILE**
- 14:30 chiusura zona cambio **TRIATHLON GIOVANILE**
- 15.00 partenza **TRIATHLON GIOVANILE** KIDS (Mini Cuccioli e Cuccioli)
- 15:30 partenza **TRIATHLON GIOVANILE** KIDS (Esordienti)
- 16:00 partenza **TRIATHLON GIOVANILE** KIDS (Ragazzi)
- 16:45 partenza **TRIATHLON GIOVANILE** KIDS (Youth A)
- 19.00 premiazioni

PROGRAMMA DELLA GARA TRIATHLON SPRINT

- 6:30 apertura segreteria per ritiro pacchi gara
- 6:45 apertura zona cambio TRIATHLON
- 8:0 chiusura zona cambio TRIATHLON
- 8:30 partenza FEMMINILE YB/JU
- 8:35 partenza FEMMINILE SEN/MAS
- 9:30 partenza MASCHILE YB/JU
- 9:35 partenza MASCHILE SEN/MAS
- 12.00 premiazioni

CLASSIFICHE : www.fitri.it

REGOLAMENTO GARA :

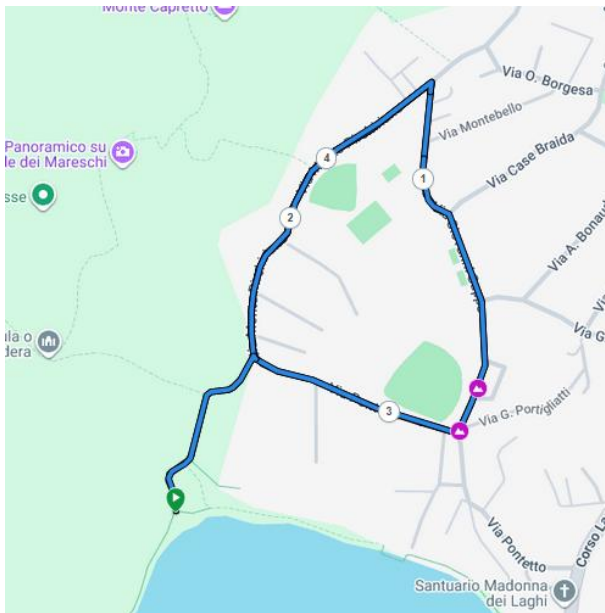
per quanto non contemplato vige il REGOLAMENTO FITRI e REGOLAMENTO GARE 2026

PERCORSI TRIATHLON GIOVANILE (Nuoto 300mt ; Bici 6Km; Corsa 2km) – GARA DEL SABATO POMERIGGIO

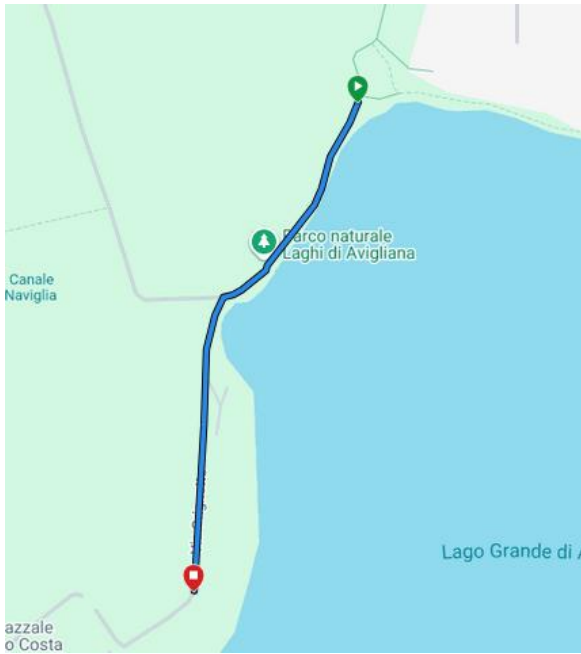
Per gare TRIATHLON GIOVANILE partenza ed arrivo previsto in Zona spiaggetta



GIRO UNICO DA 300mt



Lancio di 300mt per entrare nell'anello da percorrere 3 volte, questo solo per la categoria YOUTH B, le altre categorie giovanili faranno tutto all'interno del parco.



BASTONE 750mt + 750mt

PERCORSI TRIATHLON SPRINT

Per gara triathlon partenza ed arrivo da Greenbeach

ZONA CAMBIO E TRANSITION



A – gialla entrata da frazione nuoto

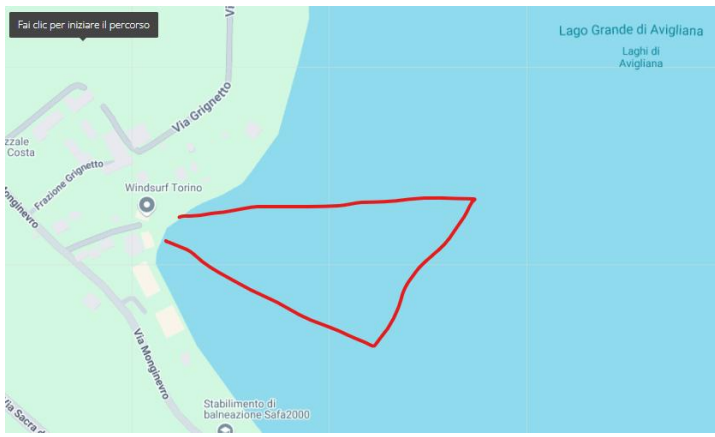
B1 – rossa uscita frazione bike

B2 – rossa ingresso termine frazione bike

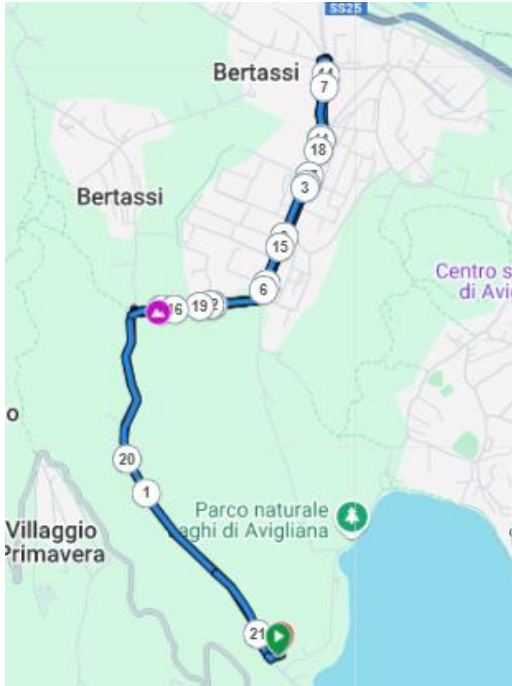
C – blu uscita per frazione run

ZC zona cambio

Percorso SWIM : unico giro da 750mt



Percorso BIKE : Andata e ritorno (circa 6,5km) + 8 giri (multilap da 1,7km, totale 13,6km) in zona industriale c.a. 20km



Percorso RUN : 5,5km

